

# AULA 17

## O QUE É PROTHEUS?



**POR PAULO BINDO**

[paulorbindo@gmail.com](mailto:paulorbindo@gmail.com)



<https://www.linkedin.com/paulo-bindo/>



<https://www.youtube.com/protheuscompaulobindo>



<https://www.supeerp.com.br/>



<https://www.facebook.com/Supeerp>



<https://www.instagram.com/protheuscompaulo/>



<https://www.udemy.com/user/paulo-roberto-bindo/>

# O QUE É PROTHEUS?



O intuito desse material é auxiliar todos que queiram aprender Protheus de uma maneira fácil e didática sem termos técnicos. Abaixo estão as aulas anteriores para você não perder nada:

Todas as aulas estão disponíveis no link <https://www.supeerp.com.br/colunistas/>



<https://www.linkedin.com/paulo-bindo/>



<https://www.youtube.com/protheuscompaulobindo>



<https://www.supeerp.com.br/>



<https://www.facebook.com/Supeerp>



<https://www.instagram.com/protheuscompaulo/>



<https://www.udemy.com/user/paulo-roberto-bindo/>



# O QUE É PROTHEUS?

Hoje vou te ensinar sobre MRP II, é um processo de planejamento de recursos de manufatura, O **MRP II** permite que as empresas avaliem as implicações de demanda futura nas áreas financeira e de engenharia, assim como as necessidades de materiais.

**Já pensou sua Empresa vender e não ter como fabricar por falta de planejamento?**



<https://www.linkedin.com/paulo-bindo/>



<https://www.youtube.com/protheuscompaulobindo>



<https://www.supeerp.com.br/>



<https://www.facebook.com/Supeerp>



<https://www.instagram.com/protheuscompaulo/>



<https://www.udemy.com/user/paulo-roberto-bindo/>



# O QUE É PROTHEUS?

Para executar um MRP II precisamos:

- Recursos(Máquinas, ferramentas, células produtivas) cadastradas
  - Roteiro de produção e calendários
  - Estrutura do produto atualizada com mão de obra
  - Ordens de produção apontadas e sem resíduos
  - No cadastro de produto precisamos de lote econômico, lote mínimo
- Estes cadastros podem variar conforme a forma de fabricação e tipo de produto a ser fabricado

A execução do MRP II gera o controle de todo processo produtivo, informando a capacidade produtiva e a real necessidade de material no estoque, podendo gerar ganhos financeiros quando bem parametrizada.



<https://www.linkedin.com/paulo-bindo/>



<https://www.youtube.com/protheuscompaulobindo>



<https://www.supeerp.com.br/>



<https://www.facebook.com/Supeerp>



<https://www.instagram.com/protheuscompaulo/>



<https://www.udemy.com/user/paulo-roberto-bindo/>



# O QUE É PROTHEUS?

Na aula 11 expliquei como se gera o MRP II, hoje mostrarei alguns cadastros necessários e os parâmetros desta rotina.

No cadastro de Produtos (MATA010) temos a aba “MRP/Suprimentos”, nela estão os principais campos que farão toda a diferença ao rodar a rotina de MRP II, pois estes campos são a base para o cálculo das quantidades a serem fabricadas.

Embora o cálculo seja feito no MRP, ele é importante para que se obtenha o menor custo de produção possível, atendendo as datas de entrega da Ordem de Produção.

## Descrição Genérica do Produto

Cadastrais	Impostos	MRP / Suprimentos	C.Q.	Atendimento	Direitos autorais	Garantia Estendida
Qtd.Embalag. <input type="text" value="0"/>	Ponto Pedido <input type="text" value="0,00"/>	Segurança <input type="text" value="0,00"/>	Form.Est.Seg <input type="text" value=""/>	Form. Prazo <input type="text" value=""/>		
Entrega <input type="text" value="0"/>	Tipo Prazo <input type="text" value=""/>	Lote Econom. <input type="text" value="0,00"/>	Lote Mínimo <input type="text" value="0,00"/>	Tolerancia <input type="text" value="0"/>		
Tipo Dec. OP <input type="text" value="N - Normal"/>	Entra MRP <input type="text" value="S - Sim"/>	Prazo Valid. <input type="text" value="0"/>	Rt. Padrao <input type="text" value=""/>	Classe Repos <input type="text" value=""/>		
Estoque Maximo <input type="text" value="0,00"/>	Lote SBP <input type="text" value="0,00"/>	Ar. Sec? <input type="text" value="Comprando"/>	Estr. Origem <input type="text" value=""/>			

## Dados Adicionais do Produto

Lote econômico

Lote mínimo



<https://www.linkedin.com/paulo-bindo/>



<https://www.youtube.com/protheuscompaulobindo>



<https://www.supeerp.com.br/>



<https://www.facebook.com/Supeerp>



<https://www.instagram.com/protheuscompaulo/>



<https://www.udemy.com/user/paulo-roberto-bindo/>



# O QUE É PROTHEUS?

Outros dois cadastros importantes são o Roteiro de operações(MATA632) e cadastro de recursos(MATA610); Estes dois cadastros controlam todo o processo produtivo e recursos que serão utilizados, inclusive recursos alternativos.

Roteiro com todo o processo do produto

Recursos que serão utilizados no roteiro



<https://www.linkedin.com/paulo-bindo/>



<https://www.youtube.com/protheuscompaulobindo>



<https://www.supeerp.com.br/>



<https://www.facebook.com/Supeerp>



<https://www.instagram.com/protheuscompaulo/>

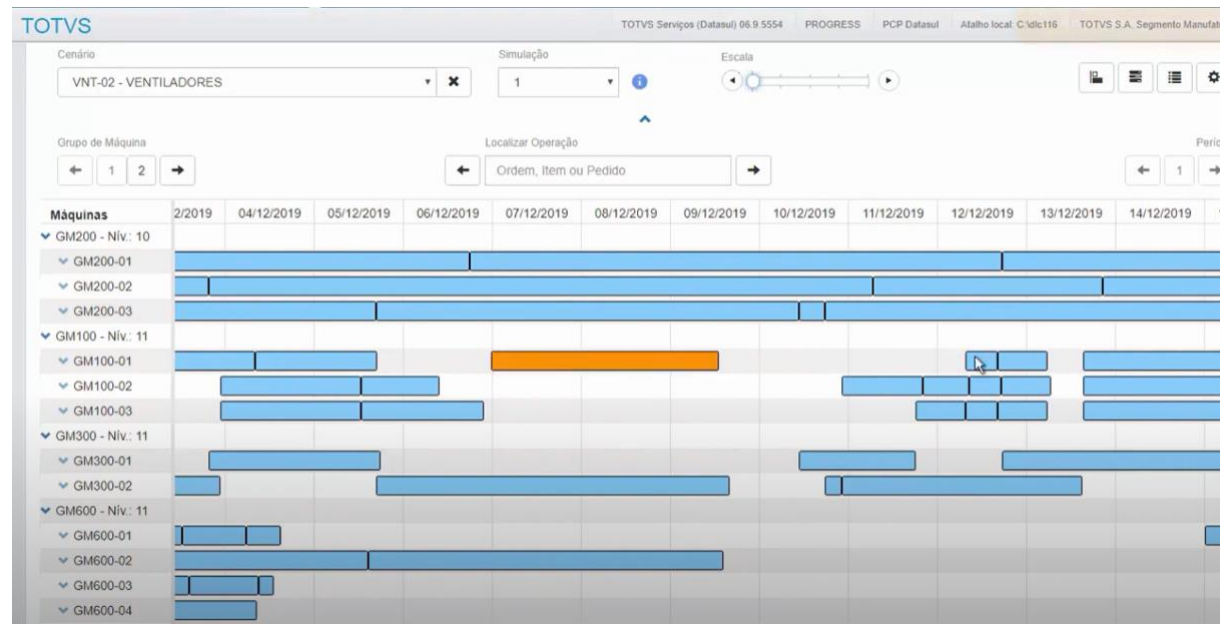


<https://www.udemy.com/user/paulo-roberto-bindo/>



# O QUE É PROTHEUS?

A Execução do MRP II ocorre pela rotina de carga máquina(MATA690), pode-se escolher efetuar o cálculo pelo início da produção(data início OP) ou pelo final(data entrega OP), em ambos os casos termos no final a real capacidade de produção e visualização de estouro da capacidade de um determinado recurso. Isso é importante para se planejar mais turnos de produção, aquisição de novos equipamentos e até mesmo uma terceirização...garantindo que seus clientes ou seu estoque não serão afetados.



<https://www.linkedin.com/paulo-bindo/>



<https://www.youtube.com/protheuscompaulobindo>



<https://www.supeerp.com.br/>



<https://www.facebook.com/Supeerp>



<https://www.instagram.com/protheuscompaulo/>

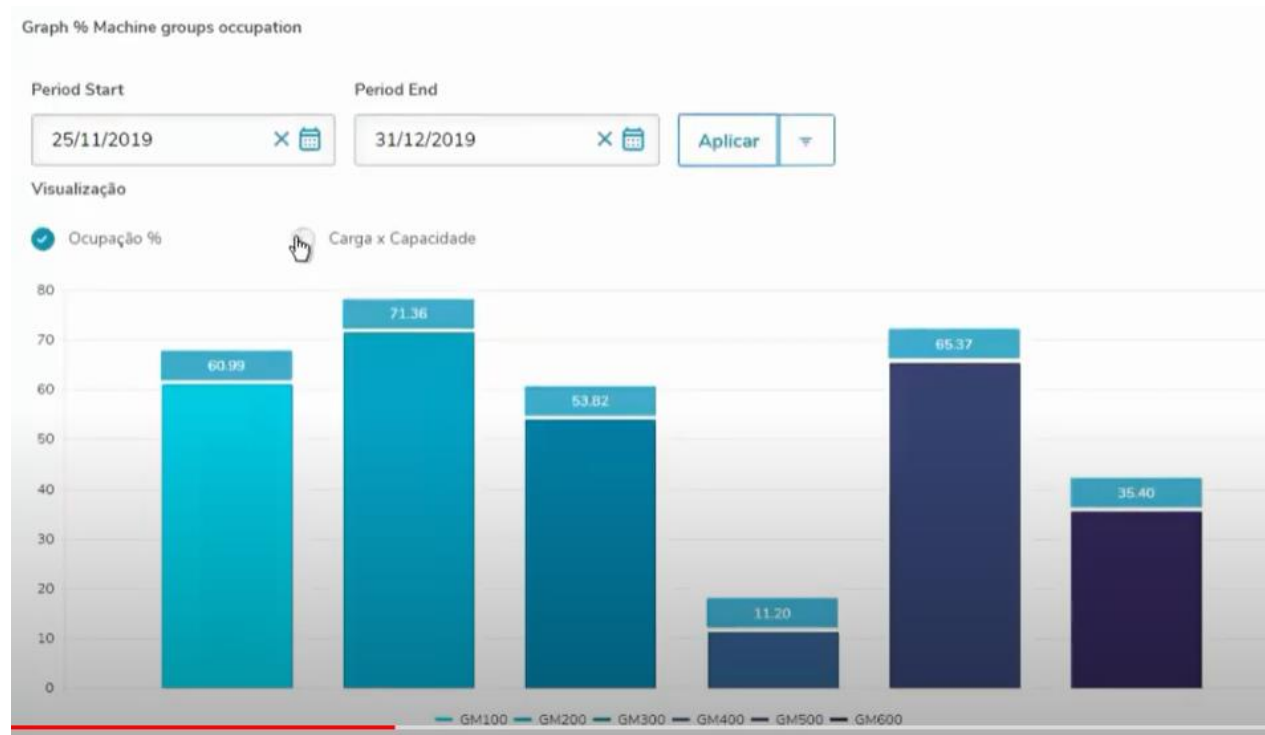


<https://www.udemy.com/user/paulo-roberto-bindo/>



# O QUE É PROTHEUS?

Após gerar a Carga Máquina costuma-se gerar a rotina Carga Acumulativa(MATA730) para visualizar através de um histograma o total de horas utilizadas pelos recursos e o total de numero de horas da capacidade de um centro de trabalho.



<https://www.linkedin.com/paulo-bindo/>



<https://www.youtube.com/protheuscompaulobindo>



<https://www.supeerp.com.br/>



<https://www.facebook.com/Supeerp>



<https://www.instagram.com/protheuscompaulo/>



<https://www.udemy.com/user/paulo-roberto-bindo/>





# O QUE É PROTHEUS?

O MRP II traz organização e torna seu planejamento de produção eficaz. Sabemos como é difícil controlar diversas máquinas, mão de obra, calculo de setup para se obter um melhor aproveitamento...Mais difícil ainda é justificar atrasos e investimentos necessários, com um MRP II sua Empresa tem um processo mais seguro e toma decisões antecipadamente, gerando um diferencial competitivo no mercado.

Na próxima aula, AULA18, falaremos do módulo de contratos, um grande aliado para controlar receitas e despesas recorrentes.



<https://www.linkedin.com/paulo-bindo/>



<https://www.youtube.com/protheuscompaulobindo>



<https://www.supeerp.com.br/>



<https://www.facebook.com/Supeerp>



<https://www.instagram.com/protheuscompaulo/>



<https://www.udemy.com/user/paulo-roberto-bindo/>