

AULA 15

O QUE É PROTHEUS?



POR PAULO BINDO

paulorbindo@gmail.com



<https://www.linkedin.com/paulo-bindo/>



<https://www.youtube.com/protheuscompaulobindo>



<https://www.supeerp.com.br/>



<https://www.facebook.com/Supeerp>



<https://www.instagram.com/protheuscompaulo/>



<https://www.udemy.com/user/paulo-roberto-bindo/>

O QUE É PROTHEUS?



O intuito desse material é auxiliar todos que queiram aprender Protheus de uma maneira fácil e didática sem termos técnicos. Abaixo estão as aulas anteriores para você não perder nada:

Todas as aulas estão disponíveis no link <https://www.supeerp.com.br/colunistas/>



<https://www.linkedin.com/paulo-bindo/>



<https://www.youtube.com/protheuscompaulobindo>



<https://www.supeerp.com.br/>



<https://www.facebook.com/Supeerp>



<https://www.instagram.com/protheuscompaulo/>

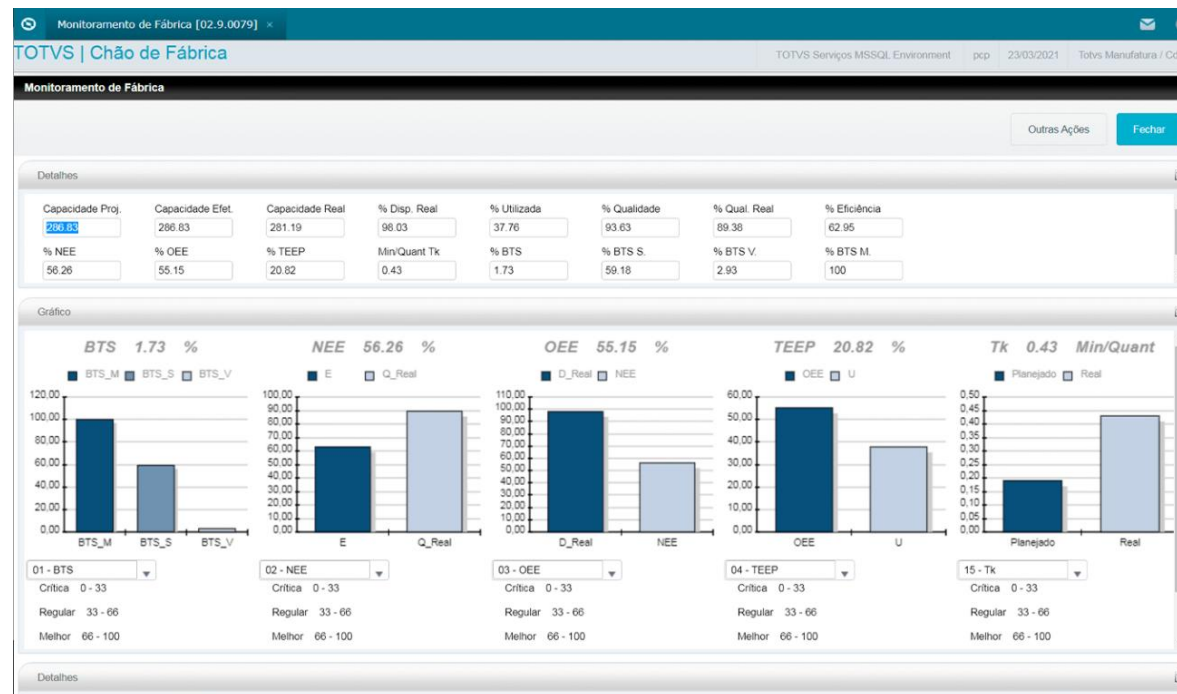


<https://www.udemy.com/user/paulo-roberto-bindo/>



O QUE É PROTHEUS?

Bom, hoje eu quero falar com você sobre o módulo chão de fábrica(SIGASFC).
É um módulo que permite ao usuário planejar, apontar e monitorar as atividades executadas em cada centro de trabalho da fábrica e máquina.



<https://www.linkedin.com/paulo-bindo/>



<https://www.youtube.com/protheuscompaulobindo>



<https://www.supeerp.com.br/>



<https://www.facebook.com/Supeerp>



<https://www.instagram.com/protheuscompaulo/>



<https://www.udemy.com/user/paulo-roberto-bindo/>



O QUE É PROTHEUS?

Imagina sua Empresa tendo uma visão integrada das operações realizadas em tempo de execução e o que vai ser processado....para muitos parece algo inimaginável, mas é mais fácil do que imagina. O Chão de Fábrica é integrado ao Módulo de PCP do Protheus, recebendo informações do Planejamento(Ordens de produção) e enviando os apontamentos, horas paradas em tempo real.

Para iniciar a utilização do módulo é necessário a configuração do parâmetro MV_INTSFC e executar a rotina CARGASFC

Parâmetros Iniciais

TOTVS | SmartClient

Programa inicial
CARGASFC

Comunicação no cliente
tcp

Ambiente no servidor
TESTE12

Ok Cancela

Tela inicial Protheus

SIGAPCP - Carga SFC

Carga SFC
Selecione as filiais para carga

Grupo	Empresa	Unidade	Filial	Descriç
99	01	01	MATRIZ	

Avançar

Wizard de importação

SIGAPCP - Carga SFC

Carga SFC
Execução da carga

Atualizações Realizadas:
Carga finalizada!

Andamento da carga de cada tabela:
Carga das tabelas finalizada!

Cancelar Avançar



<https://www.linkedin.com/paulo-bindo/>



<https://www.youtube.com/protheuscompaulobindo>



<https://www.supeerp.com.br/>



<https://www.facebook.com/Supeerp>



<https://www.instagram.com/protheuscompaulo/>



<https://www.udemy.com/user/paulo-roberto-bindo/>



O QUE É PROTHEUS?

São necessários alguns cadastros básicos como cadastros de Família, Grupo de Estoque, Depósito, Unidade de Medida, ter um “Calendário” e uma “exceção Calendário” no módulo de PCP ou Estoque...já no módulo de chão de fábrica precisa ter ao menos uma “área de produção”.

Cadastro de Calendários - ALTERAR - Alterar

Código: 001 Histórico: MANHA

Segunda-feira Terça-feira Quarta-feira Quinta-feira Sexta-feira Sábado Domingo

Carga Horária: 10:00

Ok Cancelar

Exceções ao Calendário

Data: 15/11/2021

Novembro / 2021

dom	seg	ter	qua	qui	sex	sáb
31	1	2	3	4	5	6
7	8	9	10	11	12	13
14	15	16	17	18	19	20

Histórico: FERIADO

Incluir Editar Excluir Visualizar Cancelar

TOTVS | Chão de Fábrica

TOTVS Construção e Projetos MSSQL Teste12 Administrador 17/11/2021 Teste / Matriz

Modelo de Dados de Área de Produção - ALTERAR

Outras Ações Fechar Salvar e Criar Novo

Área Produc.*: 000001 Descrição*: CENTRO TRABALHO 1 Modelo Turno: 001

Desc. Turno: MANHA Calendário: 001 Desc. Calend.: GENERICO

Estab.*: 01 Responsável:



<https://www.linkedin.com/paulo-bindo/>



<https://www.youtube.com/protheuscompaulobindo>



<https://www.supeerp.com.br/>



<https://www.facebook.com/Supeerp>



<https://www.instagram.com/protheuscompaulo/>



<https://www.udemy.com/user/paulo-roberto-bindo/>



O QUE É PROTHEUS?

Os principais desafios em um chão de fábrica são os controles em relação a eficiência, controle de processos e redução de desperdício.

Neste módulo temos como controlar a eficiência de um equipamento através do Overall Equipment Effectiveness (OEE) , que se baseia em **Disponibilidade x Desempenho x Qualidade**.

O Controle de Processos é feito através dos apontamentos em tempo real, dando uma maior visibilidade em todo o processo produtivo.

Apontamento de Produção - INCLUIR APONTAMENTO

Outras Ações Fechar

Detalhes

Ini Contador 0	Contador Fim 0	Gtd Report 100,0000	% Avanço Apo 100,00	Gtd Aprov 2.345,0000
Otd Refugada 0,0000	Otd Retrab 0,0000	Data Inicio 01/01/14	Tempo Operac 2.345,0000 ?	Hora Inicio 10:51:36
Data Fim 22/07/14	Hora Fim 06:21:36	Modelo Turno 001	Desc Turno CALENDÁRIO PADRÃO	

Apontamento de Produção



<https://www.linkedin.com/paulo-bindo/>



<https://www.youtube.com/protheuscompaulobindo>



<https://www.supeerp.com.br/>



<https://www.facebook.com/Supeerp>



<https://www.instagram.com/protheuscompaulo/>



<https://www.udemy.com/user/paulo-roberto-bindo/>



O QUE É PROTHEUS?

Com o apontamento de perdas pode-se analisar em tempo real se existe algum problema com uma regulagem de máquina ou matéria-prima, pois as perdas também são apontadas em tempo real. Todos os apontamentos são enviado ao módulo do PCP para que ocorra a baixa da OP e geração de estoque e custos.

Apontamento de Refugo

Apontamento de Produção - INCLUIR APONTAMENTO

Outras

Consulta Padrão - Motivo Refugo

Imprimir browse Posicionar no browse na abertura Salvar índice de pesquisa Filtar

Refugo	Descrição	Ref Material
01	PROBLEMA DE REFUGO	
02	RETRABALHO	

Ini Contador: 0

Otd Refugada: 0,0000

Data Fin: 09/01/14

Nr. Turno: 00001

Componentes

Refugo

Cancelar Visualizar OK



<https://www.linkedin.com/paulo-bindo/>



<https://www.youtube.com/protheuscompaulobindo>



<https://www.supeerp.com.br/>



<https://www.facebook.com/Supeerp>



<https://www.instagram.com/protheuscompaulo/>

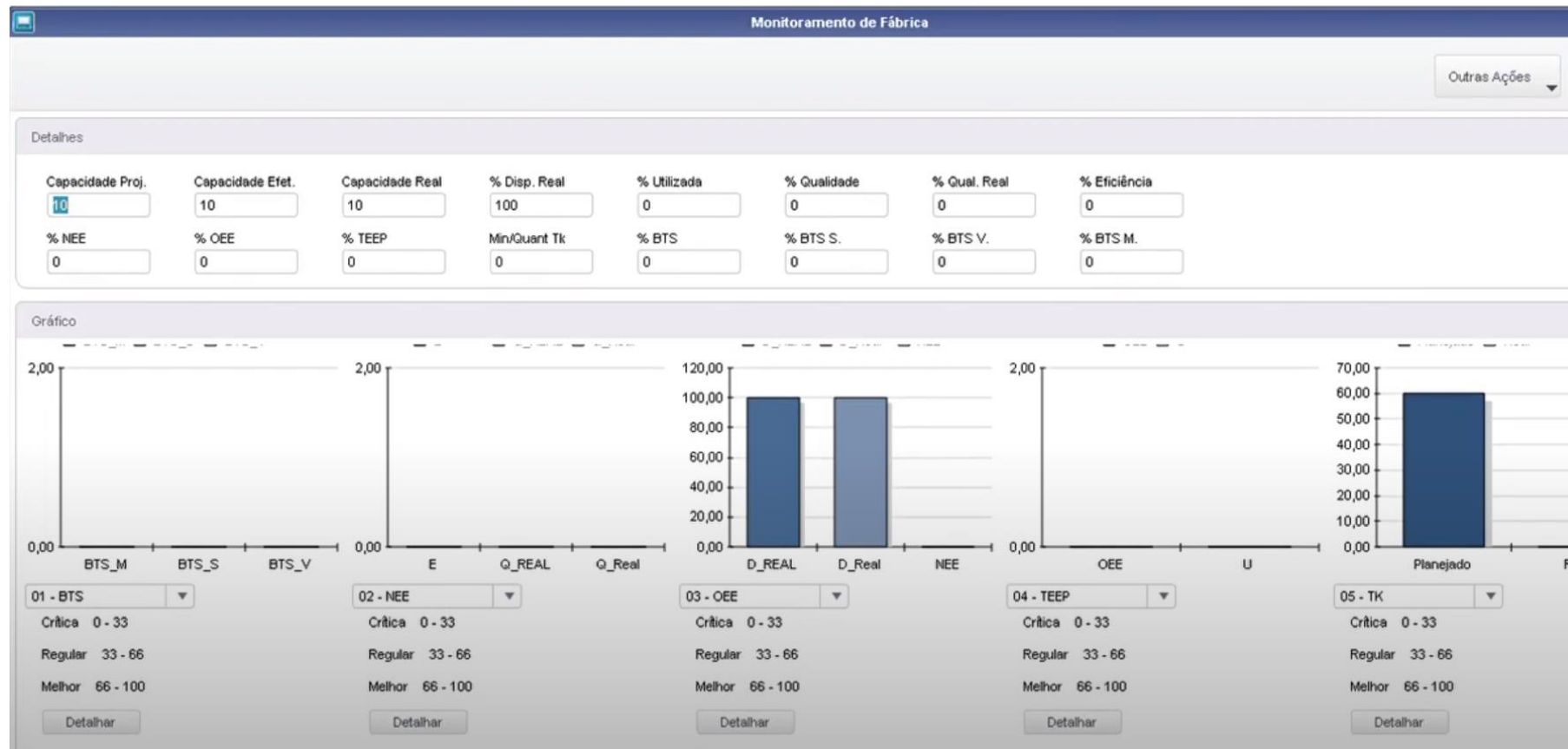


<https://www.udemy.com/user/paulo-roberto-bindo/>



O QUE É PROTHEUS?

Com o monitoramento de fábrica temos uma visão completa do todo o processo Produtivo, visualizando o Realizado, e indicadores como OEE , BTS(Instabilidade e variabilidade) e TEEP(efetividade global).



<https://www.linkedin.com/paulo-bindo/>



<https://www.youtube.com/protheuscompaulobindo>



<https://www.supeerp.com.br/>



<https://www.facebook.com/Supeerp>



<https://www.instagram.com/protheuscompaulo/>



<https://www.udemy.com/user/paulo-roberto-bindo/>



O QUE É PROTHEUS?

Ter um controle em tempo real ajuda a Empresa a não perder dinheiro, afinal o tempo perdido não pode ser recuperado e produtos deixarão de ser produzido...consumindo recursos que podem não ser mais aproveitados.

Na próxima aula, AULA16, falaremos de MRP, irei explicar todas a etapas do planejamento de materiais



<https://www.linkedin.com/paulo-bindo/>



<https://www.youtube.com/protheuscompaulobindo>



<https://www.supeerp.com.br/>



<https://www.facebook.com/Supeerp>



<https://www.instagram.com/protheuscompaulo/>



<https://www.udemy.com/user/paulo-roberto-bindo/>