



# AULA 01

## O QUE É PROTHEUS?




**POR PAULO BINDO**

paulorbindo@gmail.com

 <https://www.linkedin.com/in/paulo-bindo-4a03a98/>

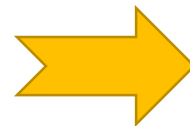
 <https://www.youtube.com/channel/UCn-pCSc1XBUeEsYARZ2UfYA>

 <https://www.facebook.com/Supeerp>

 <https://www.instagram.com/protheuscompaulo/>

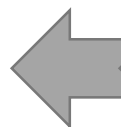
 <https://www.udemy.com/user/paulo-roberto-bindo/>

# O QUE É PROTHEUS?



## 1969 – SIGA

Ernesto Haberkorn funda um negócio para serviços de informática



## 1983 – MicroSIGA

Laércio Cosentino, que começou como estagiário na SIGA, torna-se sócio do Ernesto e fundam a MicroSIGA, voltada para micro computadores



## 1999 – ADVPL

Foi criada a linguagem ADVPL (Advanced Protheus Language)



## 2005– TOTVS

A Microsiga começa uma série de aquisições, como Logocenter, Datasul e muda de nome para TOTVS



<https://www.linkedin.com/in/paulo-bindo-4a03a98/>



<https://www.youtube.com/channel/UCn-pCSc1XBUeEsYARZ2UfYA>



<https://www.facebook.com/Supeerp>



<https://www.instagram.com/protheuscompaulo/>



<https://www.udemy.com/user/paulo-roberto-bindo/>

# O QUE É PROTHEUS?



## SIGAADV

Primeiramente vamos entender o que significa a sigla SIGAADV, é derivada da palavra SIGA ADVANCED, nome do sistema em 1991; Nesta época o sistema era desenvolvido sobre a linguagem *Clipper 5.x*.

*Esta sigla é utilizada até hoje ao entramos no Protheus, pode-se utilizar também o SIGAMDI (Multiple Document Interface) aonde um usuário abre mais de uma tela simultaneamente.*

Hoje podemos acessar o Protheus pelo smartclient, aplicativo instalado no computador ou pelo WEBAPP (smartclient html)



<https://www.linkedin.com/in/paulo-bindo-4a03a98/>



<https://www.youtube.com/channel/UCn-pCSc1XBUeEsYARZ2UfYA>



<https://www.facebook.com/Supeerp>



<https://www.instagram.com/protheuscompaulo/>



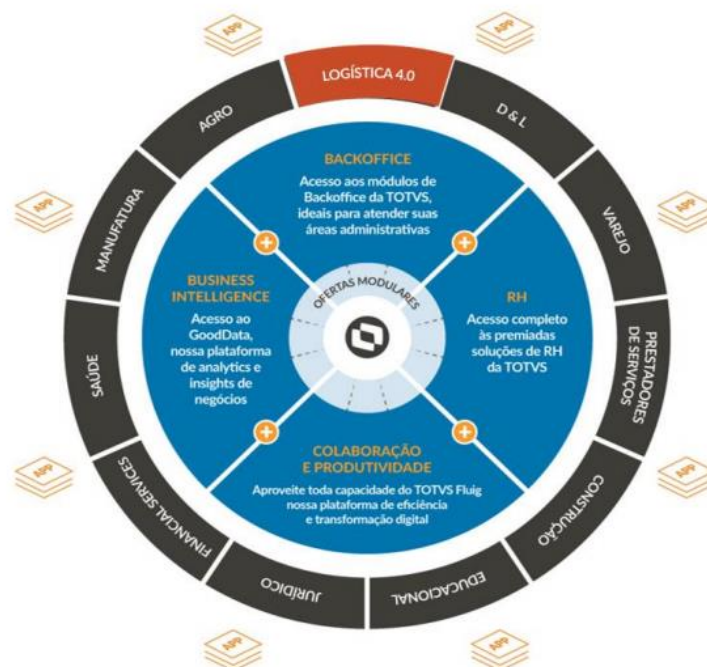
<https://www.udemy.com/user/paulo-roberto-bindo/>

# O QUE É PROTHEUS?



## Sistemas

A Totvs possui uma variedade de sistemas para atender a sua necessidade, além do Protheus para atender o Backoffice (áreas administrativas) possui soluções completas em todas as modalidades



 <https://www.linkedin.com/in/paulo-bindo-4a03a98/>

 <https://www.youtube.com/channel/UCn-pCSc1XBUeEsYARZ2UfYA>

 <https://www.facebook.com/Supeerp>

 <https://www.instagram.com/protheuscompaulo/>

 <https://www.udemy.com/user/paulo-roberto-bindo/>

# O QUE É PROTHEUS?



## Modalidades

A Totvs comercializa suas licenças no modos:

- Tradicional : licenças nomeadas por usuário
- Corporativo : licenças ilimitadas (maior produtividade por usuário)
- Intera : licenças de acordo com a sua utilização e ERP na nuvem (maior produtividade por usuário e segurança da sua aplicação)

A Totvs possui ainda outros softwares como NEOLOG (Roteirização), TOTVSChef (Bares e restaurantes), Carol (painel com Inteligência Artificial), Fluig (Unificação de processos), Fintech(Soluções de crédito, pagamentos e serviços).



<https://www.linkedin.com/in/paulo-bindo-4a03a98/>



<https://www.youtube.com/channel/UCn-pCSc1XBUeEsYARZ2UfYA>



<https://www.facebook.com/Supeerp>



<https://www.instagram.com/protheuscompaulo/>



<https://www.udemy.com/user/paulo-roberto-bindo/>